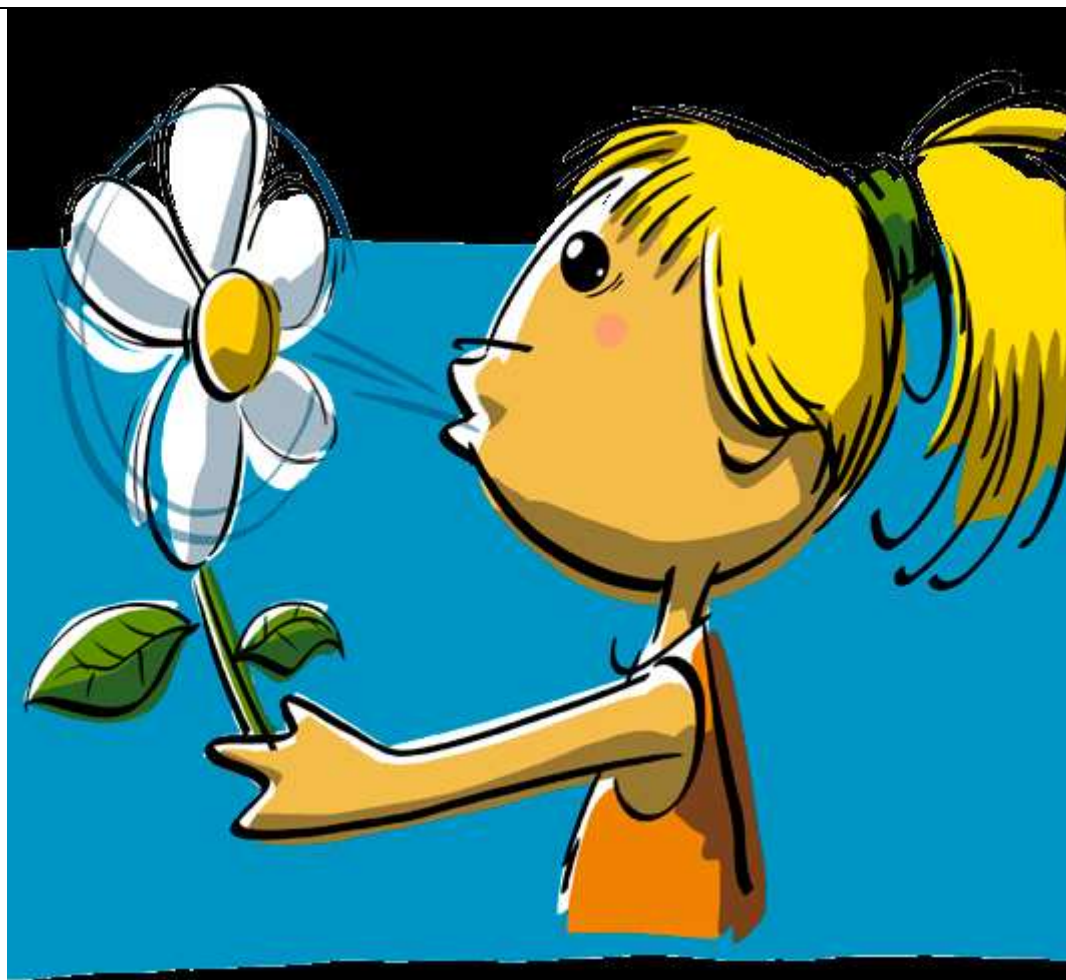


ENERXIAS RENOVABLES

Liñas de Axuda 2010



Enerxía solar fotovoltaica illada

Tipoloxía: Instalacións que transforman a radiación solar en enerxía eléctrica, mediante paneis fotovoltaicos, para o seu consumo illado da rede de distribución.

Beneficiarios: Todos (particulares; agrupacións de persoas físicas ou xurídicas, públicas ou privadas sen personalidade; fundacións, asociacións e outras entidades sen ánimo de lucro; administracións públicas -agás instalacións susceptibles de ser subvencionadas por Agader- e empresas, etc.)

Requisitos da instalación: A potencia máxima da instalación será de 2,5 kWp. O investimento subvencionable ten os seguintes límites máximos por potencia fotovoltaica instalada:

Tipo de instalación	Investimento subvencionable máximo por kWp
Sen acumulación (baterías)	8.000 €/kWp
Con acumulación (baterías)	10.000 €/kWp

A contía máxima da subvención será do 40% do investimento subvencionable

Enerxía solar fotovoltaica conectada á rede

Tipoloxía: Instalacións que transforman a radiación solar en enerxía eléctrica, mediante paneis fotovoltaicos integrados arquitectonicamente, para a súa inxección á rede eléctrica.

Beneficiarios: Todos (particulares; agrupacións de persoas físicas ou xurídicas, públicas ou privadas sen personalidade; fundacións, asociacións e outras entidades sen ánimo de lucro; administracións públicas e empresas, etc.)

Requisito; da instalación: A potencia nominal da instalación en inversores será igual ou inferior a 20 kW.
Os paneis fotovoltaicos da instalación deberán estar integrados arquitectonicamente.

Contía máxima da subvención: A contía máxima da subvención será de 900 €/kWp, agás para instalacións municipais que será de 1.200 €/kWp

Axuda máxima por proxecto de 6.000 euros
(9.000 euros en instalacións municipais)

Enerxía solar térmica

Tipoloxía: Instalacións que aproveitan a radiación solar para o queamento dun fluído mediante paneis solares planos ou tubos de baleiro.

Non son subvencionables aquelas instalacións obrigatorias en virtude do Documento básico HE do Código técnico da edificación (CTE) nin aquelas instalacións susceptibles de ser subvencionadas por Agader).

Aplicacións: Xeración de auga quente sanitaria, climatización de piscinas cubertas, apoio á calefacción con sistemas de baixa temperatura, aplicacións industriais, refrixeración solar, etc.

Beneficiarios: Todos (particulares; agrupacións de persoas físicas ou xurídicas, públicas ou privadas sen personalidade; fundacións, asociacións e outras entidades sen ánimo de lucro; administracións públicas e empresas, etc.)

Contía máxima da subvención: A contía máxima da subvención será o 35% do investimento subvencionable, agás para instalacións municipais nas que esta porcentaxe poderá incrementarse ata o 45%, cos seguintes límites máximos:

Tipo de instalación	Subvención máxima
Paneis planos	450 €/kW (*)
Tubos de baleiro	300 €/m2 (superficie de apertura)

(*) A potencia en kW calcularase a partir da superficie útil de captación (de apertura) e da curva de rendemento do panel, con temperatura de entrada 45º C, ambiente 15º C e 800 W/m2 de radiación.

Axuda máxima por proxecto de 60.000 euros

Biomasa

Tipoloxía: Instalacións para o queamento dun fluído mediante caldeiras e equipamentos homologados que utilicen biomasa como combustible.

Beneficiarios: Todos (particulares; agrupacións de persoas físicas ou xurídicas, públicas ou privadas sen personalidade; fundacións, asociacións e outras entidades sen ánimo de lucro; administracións públicas e empresas, etc.)

Contía máxima da subvención: A contía máxima da subvención é o 30% do investimento subvencionable, agás para instalacións municipais nas que esta porcentaxe poderá incrementarse ata o 45%, cos seguintes límites máximos adicionais de subvención por tipo de instalación e potencia térmica:

Tipo de instalación	Subvención máxima (€/kWt)
Caldeiras con alimentación automática con sistema de almacenamento independente	125
Caldeiras con alimentación automática con sistema de alimentación intermedio	100
Caldeira sen alimentación automática	75
Estufa calefactora de aire	50
Cociña calefactora	50

Axuda máxima por proxecto de 30.000 euros

Biogás/Gasificación

Tipoloxía: Instalacións para a produción de enerxía térmica e ou eléctrica mediante o aproveitamento enerxético en procesos de gasificación de biomasa ou en sistemas de aproveitamento do biogás producido por dixestión anaerobia de residuos biodegradables para instalacións de potencia eléctrica menor ou igual 500 kW.

Beneficiarios: Todos (particulares; agrupacións de persoas físicas ou xurídicas, públicas ou privadas sen personalidade; fundacións, asociacións e outras entidades sen ánimo de lucro; administracións públicas e empresas, etc.)

Contía máxima da subvención: Contía máxima da subvención progresiva en función da potencia instalada, desde 1.500 €/kW para potencias menores de 50 kW ata 400 €/kW para unha potencia de 500 kW.

Rango de potencias	Axuda máxima (€/kW)
$P \leq 50 \text{ kW}$	1.500
$50 \text{ kW} < P \leq 100 \text{ kW}$	$1.500 - 10 \cdot (P - 50)$
$100 \text{ kW} < P \leq 250 \text{ kW}$	$1.000 - 2,5 \cdot (P - 100)$
$250 \text{ kW} < P \leq 500 \text{ kW}$	$625 - 0,9 \cdot (P - 250)$

Axuda máxima por proxecto de 200.000 euros

Outras renovables enerxía eólica, enerxía minihidráulica e instalacións mixtas de xeración eléctrica

Tipoloxía: Instalacións de aproveitamento da enerxía eólica e enerxía minihidráulica para xeración eléctrica ou instalacións mixtas (con enerxía solar fotovoltaica illada).

Beneficiarios: Todos (particulares; agrupacións de persoas físicas ou xurídicas, públicas ou privadas sen personalidade; fundacións, asociacións e outras entidades sen ánimo de lucro; administracións públicas e empresas, etc.)

Requisito da instalación: A potencia eléctrica instalada total sumando todas as tecnoloxías utilizadas será igual ou menor de 10 kW.

Contía máxima da subvención: A contía máxima da subvención será do 40% do investimento subvencionable, cos seguintes límites máximos da axuda por potencia instalada en aeroxerador e/ou turbina:

Tipo de instalación	Subvención máxima por potencia instalada
Eólica e/ou minihidráulica sen acumulación	1.500 €/kW
Eólica e/ou minihidráulica con acumulación	2.500 €/kW

Os límites máximos de axuda para a subinstalación de fotovoltaica recóllense no apartado correspondente a dita tipoloxía.

Establécese adicionalmente unha axuda máxima por proxecto de 20.000 euros